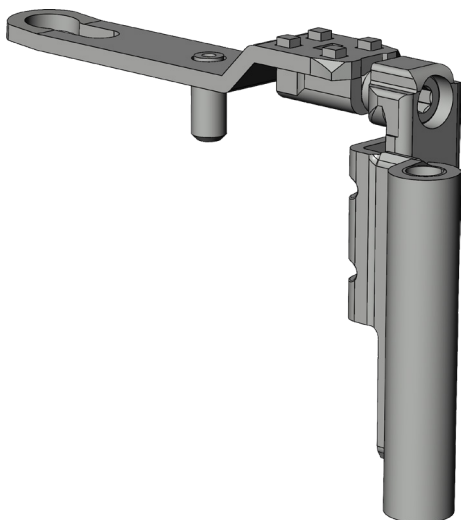


KIPPLAGERBAND KLB.C.20-13.RS.CW

5089421



Spezifikation	
Bauteiltyp	Kipplagerband ⓘ
Fensterwerkstoff	Aluminium, Holz, Kunststoff, Stahl
Falzlufth	12 mm
Flügelüberschlag	20 mm
Nutmittenlage	13 mm
Anschlagseite	DIN rechts
Sichtbarkeit	aufliiegend
Öffnungsart/Schaltfolge	Kipp
Farbe	silber
Oberfläche	verzinkt
Farbe Bandseite	cremeweiß (ähnlt. RAL 9001)
Oberfläche Bandseite	gepulvert ⓘ
Bandseitenausführung	activPilot Concept C
max. zul. Flügelgewicht ⓘ	80 kg
Drehhemmung	nein
Pfostenverbinder	nein
Verpackung	Mehrweg

Kipplagerband

Das Kipplagerband wird flügelseitig mit dem Drehlagerwinkel montiert, so entsteht ein vollständiges Kippband. Es ist für die Verbindung zwischen Fensterflügel und -rahmen an der Unterseite des Fensters zuständig und ermöglicht eine Kippöffnung des Fensterflügels. Es wird mit dem rahmenseitigen Scherenlager durch einen Scherenlagerstift verbunden.

Hinweis

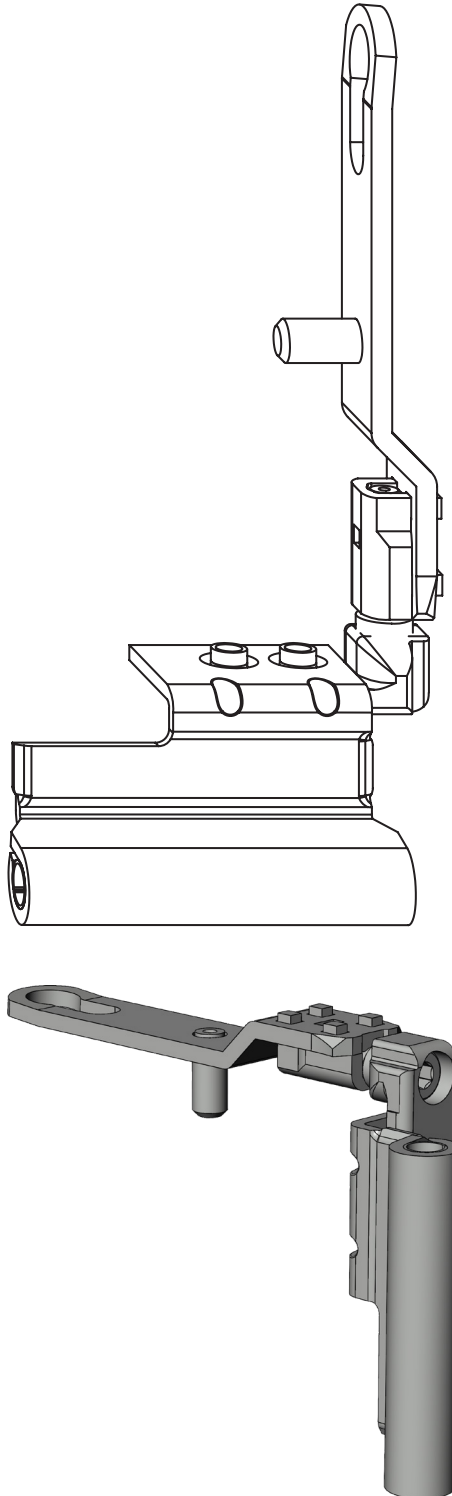
Für den bestimmungsmäßigen Gebrauch berücksichtigen Sie bitte die Informationen aus den Beschlagsübersichten, Montageanweisungen und Anwendungsdiagramme. Alle Rechte und Änderungen vorbehalten

KIPPLAGERBAND KLB.C.20-13.RS.CW

5089421

Legende

Bauteiltyp



KIPPLAGERBAND KLB.C.20-13.RS.CW

5089421

Maximal zulässiges Flügelgewicht

Mit diesem Wert wird das maximal zulässige Flügelgewicht, wofür der Fensterbeschlag freigegeben ist, angegeben. Jedoch sind weitere Parameter zu beachten, um die endgültig zulässigen Flügelgrößen zu bestimmen. Hierfür muss das jeweilige Anwendungsdiagramm aus dem Produktkatalog zu Rate gezogen werden.

Oberfläche Bandseite**Gepulvert**

Auf die Oberflächen wird das Farbpulver aufgenebelt und anschließend bei 160 - 200 °C eingebrannt und verschmolzen. So entsteht eine sehr hohe Korrosionsbeständigkeit und eine optisch ansprechende Oberfläche.