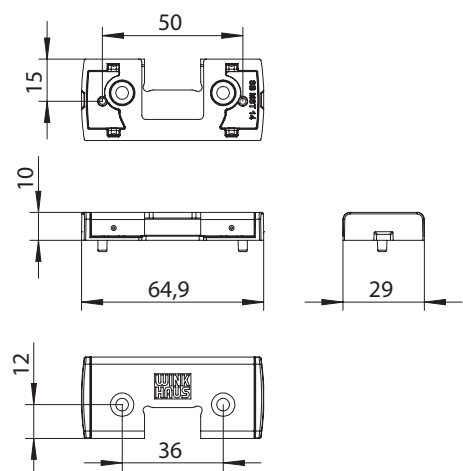
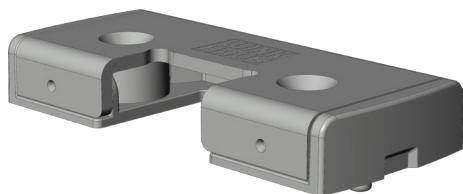


SCHLIESSBLECH MITTELSTOSS PPAS.14

5113508



Spezifikation	
Bauteiltyp	Schließblech
Fensterwerkstoff	Kunststoff
Öffnungsrichtung	rechts Portal, links Portal
Öffnungsart/Schaltfolge	Abstell-Schiebe
Anpressdruck	Standard
Schließblechtiefe	29 mm
Werkstoff Schließbleche	Kunststoff-Stahl
Farbe	silber
Oberfläche	verzinkt
Sicherheitseignung	RC-tauglich
Befestigungsart	schraubbar
Anzahl Schraubenlöcher	2
Schraubachse 1	12 mm
Schraubabstand Achse 1	36 mm
Mit Boden	ja
Montageposition	Mittelstoss
Zapfenlänge	4
Zapfenabstand	50 mm
Zapfendurchmesser	3.2 mm
Zapfenabstand SB-Innenkante	15 mm
Abstand Mittelstoss	größer 14 mm
Verpackung	Einweg, Mehrweg

Profilsysteme	
Profilsystem	Aluplast - smart-slide-neo, Aluplast - smart-slide, Decco - SLIDE-System, Gealan - SMOOVIO, Rehau - SYNEGO SLIDE, Salamander - evolutionDrive Plus+, Veka - VEKAMOVE 76

Hinweis

Für den bestimmungsmäßigen Gebrauch berücksichtigen Sie bitte die Informationen aus den Beschlagsübersichten, Montageanweisungen und Anwendungsdiagramme. Alle Rechte und Änderungen vorbehalten

SCHLIESSBLECH MITTELSTOSS PPAS.14

5113508

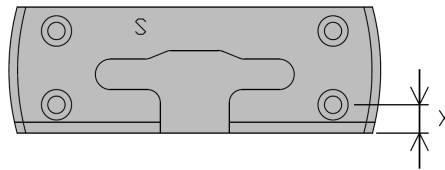
Legende

Schraubachse 1

Die Schraubachse 1 beschreibt den Abstand der vorderen Schrauben zur Vorderkante des Schließblechs. Die Vorderkante des Schließblechs zeigt zur Öffnungsseite des Fensters bzw. der Tür.

S = Schließblech

X = Schraubachse 1



Schraubabstand Achse 1

Der Schraubabstand Achse 1 beschreibt den Abstand zwischen den in Schraubachse 1 liegenden Schrauben. Siehe auch den Infotext zu Schraubachse 1.

S = Schließblech

X = Schraubabstand Achse 1

