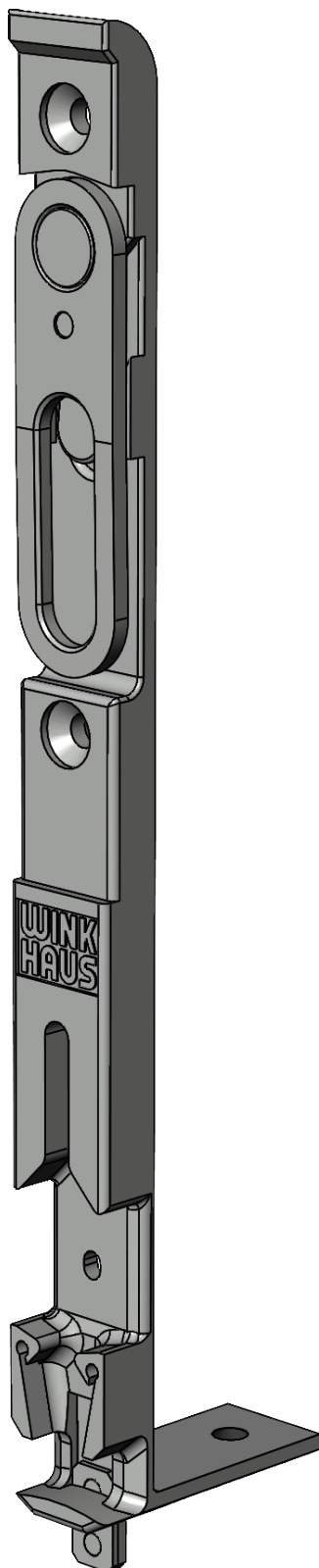


KANTENRIEGEL KU 4 SL

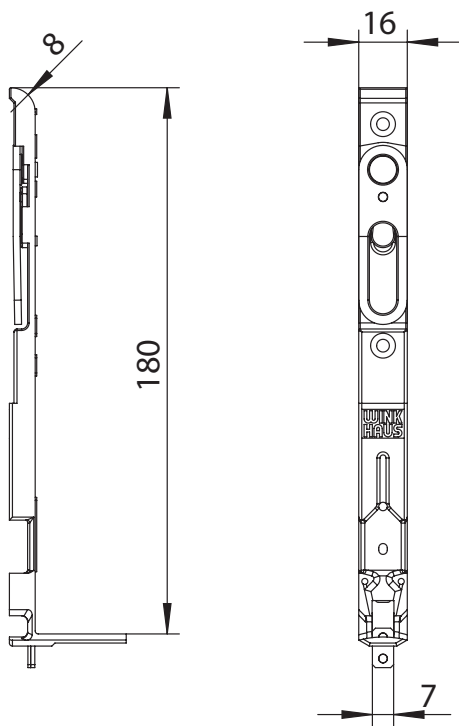
2815721



Spezifikation	
Bauteiltyp	Kantenriegel ⓘ
Fensterwerkstoff	Holz
Flügelbeschlagnut	16 mm Beschlagnut
Nutmittenlage	9 mm, 13 mm
Falzluft	4 mm
Anschlagseite	DIN links, DIN rechts
Fenstertyp Sonderbauteile	Stulp, zweitöffnender Flügel
Farbe	silber
Oberfläche	verzinkt
Bauteillänge	184 mm
Montageposition	Verschlussseite unten
Spatelausstoß	7 mm
Klemmung	nein
Automatenfähige Montage	nein
Verpackung	Mehrweg

KANTENRIEGEL KU 4 SL

2815721



Kantenriegel

Kantenriegel werden zur Verriegelung des Standflügels bei einfachen Stulpfenstern verwendet.

KANTENRIEGEL KU 4 SL

2815721

Hinweis

Für den bestimmungsmäßigen Gebrauch berücksichtigen Sie bitte die Informationen aus den Beschlagsübersichten, Montageanweisungen und Anwendungsdiagramme. Alle Rechte und Änderungen vorbehalten