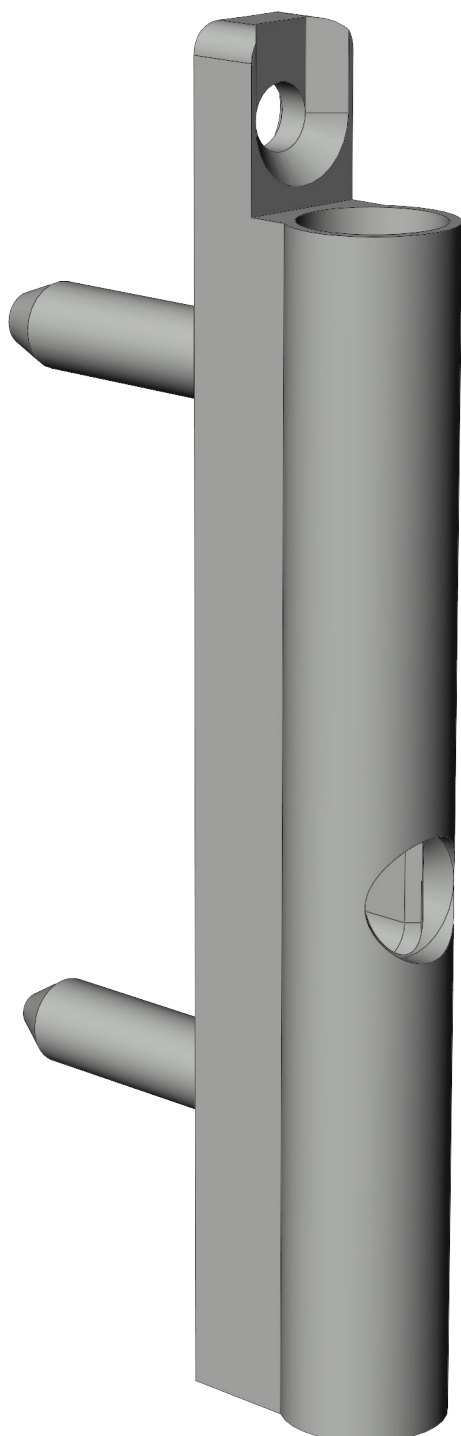




# FLÜGELLAGER FK 20-6/20 WS

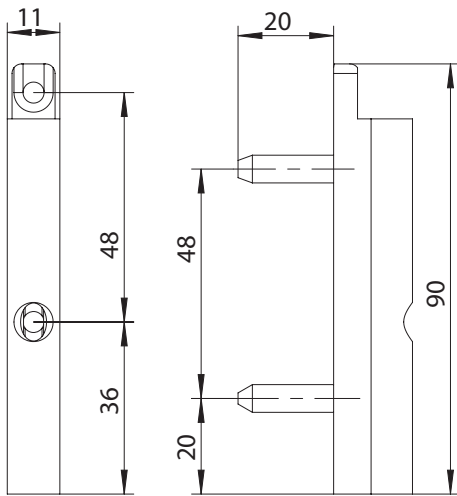
## 1557290



| Spezifikation   |   |
|---|---|
| Bauteiltyp  | Überschlagflügellager   |
| Fensterwerkstoff  | Kunststoff  |
| Nutmittenlage   | 9 mm, 13 mm   |
| Falzluft  | 12 mm   |
| Anschlagseite   | DIN links, DIN rechts   |
| Sichtbarkeit  | auflegend   |
| Öffnungsart/Schaltfolge   | Dreh-Kipp, Dreh   |
| Farbe Bandseite   | weiß (ähnl. RAL 9016)   |
| Oberfläche Bandseite  | gepulvert  |
| Bandseitenausführung  | autoPilot Concept   |
| max. zul. Flügelgewicht  | 100 kg  |
| Ø Lagerzapfen oben  | 6 mm  |
| Länge Lagerzapfen oben  | 20 mm   |
| Ø Lagerzapfen unten   | 6 mm  |
| Länge Lagerzapfen unten   | 20 mm   |
| Drehhemmung   | nein  |
| Anpressdruckverstellung   | nein  |
| Mit zusätzlichem Bauteil  | nein  |
| Überschlagkontur  | gerade  |
| Verpackung  | Mehrweg   |

# FLÜGELLAGER FK 20-6/20 WS

## 1557290



### Hinweis

Für den bestimmungsmäßigen Gebrauch berücksichtigen Sie bitte die Informationen aus den Beschlagsübersichten, Montageanweisungen und Anwendungsdiagramme. Alle Rechte und Änderungen vorbehalten

# FLÜGELLAGER FK 20-6/20 WS

## 1557290

## Legende

---

**Maximal zulässiges Flügelgewicht**

Mit diesem Wert wird das maximal zulässige Flügelgewicht, wofür der Fensterbeschlag freigegeben ist, angegeben. Jedoch sind weitere Parameter zu beachten, um die endgültig zulässigen Flügelgrößen zu bestimmen. Hierfür muss das jeweilige Anwendungsdiagramm aus dem Produktkatalog zu Rate gezogen werden.

---

**Oberfläche Bandseite****Gepulvert**

Auf die Oberflächen wird das Farbpulver aufgenebelt und anschließend bei 160 - 200 °C eingebrannt und verschmolzen. So entsteht eine sehr hohe Korrosionsbeständigkeit und eine optisch ansprechende Oberfläche.