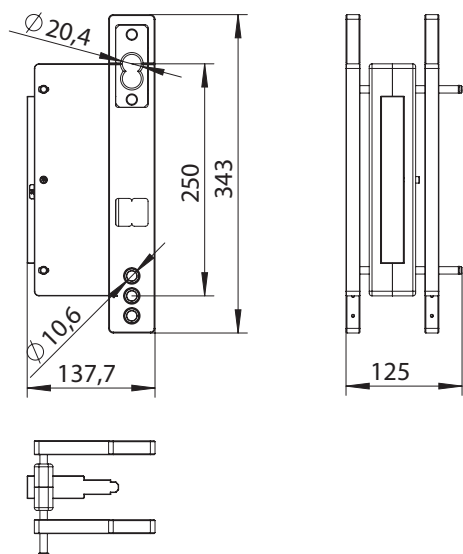


LEHRE PROFILZYLINDER 250 5107672



Spezifikation

Bauteiltyp	Bohrlehre
Fensterwerkstoff	Aluminium, Holz, Kunststoff, Stahl
Falzluf	12 mm
Öffnungsrichtung	rechts Portal, links Portal
Öffnungsart/Schaltfolge	Schiebe-Kipp, Schiebe-PA
Anwendung Bauteil	Getriebe mit Profilzylinder



LEHRE PROFILZYLINDER 250 5107672

Hinweis

Für den bestimmungsmäßigen Gebrauch berücksichtigen Sie bitte die Informationen aus den Beschlagsübersichten, Montageanweisungen und Anwendungsdiagramme. Alle Rechte und Änderungen vorbehalten

Hinweis:

Für die verstärkten und abschließbaren Getriebebeschienen GA...PP... zwingend notwendig, weil der Profilzylinder oberhalb des Getriebekastens montiert wird.