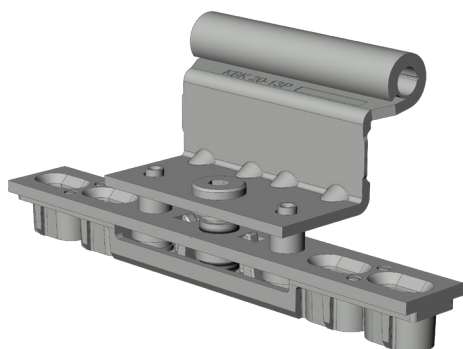


# KIPPBAND KB.K.20-13.P.LK.GR

## 5093259



Spezifikation	
Bauteiltyp	Kippband ⓘ
Fensterwerkstoff	Aluminium, Holz, Kunststoff, Stahl
Falzlufthöhe	12 mm
Flügelüberschlag	20 mm
Nutmittenlage	13 mm
Sichtbarkeit	aufliiegend
Öffnungsart/Schaltfolge	Kipp
Farbe	grau
Oberfläche	lackiert
Farbe Bandseite	grau
Oberfläche Bandseite	lackiert
Bandseitenausführung	activPilot Concept K
max. zul. Flügelgewicht ⓘ	80 kg
Drehhemmung	nein
Pfostenverbinder	nein
Verpackung	Mehrweg

### Kippband

Das Kippband ist für die Verbindung zwischen Fensterflügel und -rahmen an der Unterseite des Fensters zuständig und ermöglicht eine Kippöffnung des Fensterflügels. Es wird mit dem rahmenseitigen Scherenlager durch einen Scherenlagerstift verbunden und flügelseitig in der Beschlagnut montiert.

### Hinweis

Für den bestimmungsmäßigen Gebrauch berücksichtigen Sie bitte die Informationen aus den Beschlagsübersichten, Montageanweisungen und Anwendungsdiagramme. Alle Rechte und Änderungen vorbehalten

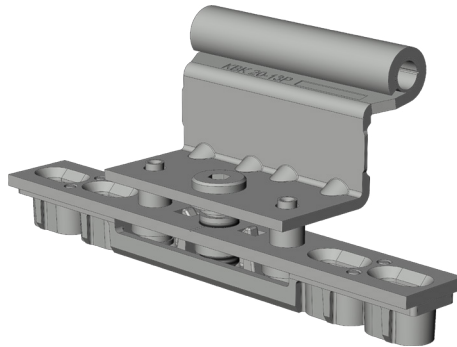
# KIPPBAND KB.K.20-13.P.LK.GR

## 5093259

## Legende

---

### Bauteiltyp



---

### Maximal zulässiges Flügelgewicht

Mit diesem Wert wird das maximal zulässige Flügelgewicht, wofür der Fensterbeschlag freigegeben ist, angegeben. Jedoch sind weitere Parameter zu beachten, um die endgültig zulässigen Flügelgrößen zu bestimmen. Hierfür muss das jeweilige Anwendungsdiagramm aus dem Produktkatalog zu Rate gezogen werden.