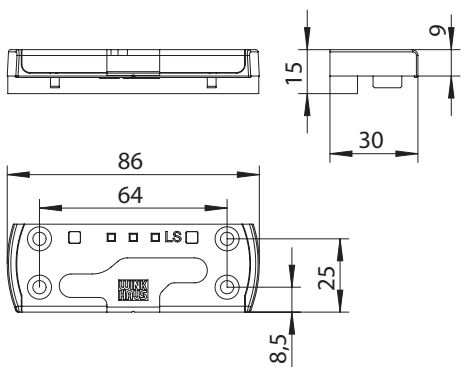
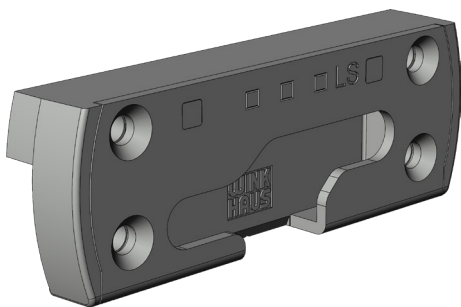


SICHERH.BL.SBS.K.PAB.1.LS

4966473



Specyfikacja	
Typ elementu	Zaczep antywłamaniowy
Surowiec okna	Tworzywo
Położenie wrębu	13 mm
Luz wrębowy	12 mm
Strona okuwania	DIN lewy
Sposób otwarcia/kolejność otwi	Zamknięte-otwarte-PA, Zamknięte-Uchył-PA- otwarte
Docisk	- 0,4 mm
Grubość zaczepu	30 mm
Materiał zaczepu	Tworzywo-stal
Kolor	czarny (podobny do RAL 9005), srebrny
Powłoka	ocynkowana
Klasa bezpieczeństwa	Odpowiedni do klas RC
Zakres stosowania	Standardowe zakresy stosowania
Sposób mocowania	Wkręt okienny
Liczba otworów pod wkręty	4
Oś wkrętu 1 ❶	8.5 mm
Oś wkrętu 2 ❷	25 mm
Rozstaw wkrętów oś 1 ❶	64 mm
Rozstaw wkrętów oś 2 ❷	64 mm
Kąt osi wkrętu	90°
Skos roboczy	tak
Z wślizgiem	nie
Z otworem wzdłużnym	nie
Z podstawą	tak
Zestaw/Garnitur	nie
Opakowanie	Wielorazowe

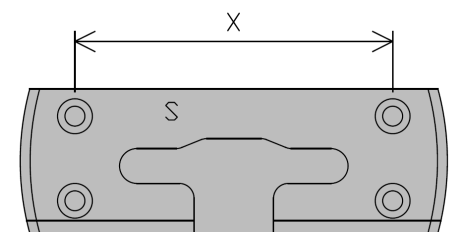
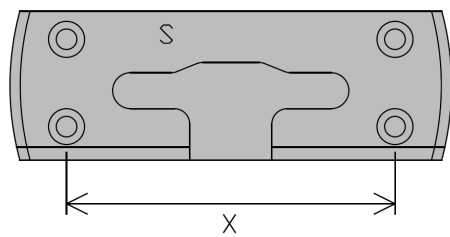
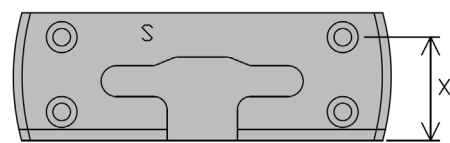
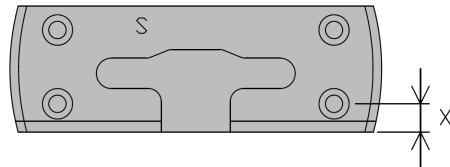
Wskazówka

W celu użytkowania zgodnego z przeznaczeniem należy zapoznać się z informacjami zawartymi w przeglądach typów okuć, instrukcjach montażu i diagramach dozwolonych zastosowań. Wszelkie prawa i zmiany zastrzeżone

SICHERH.BL.SBS.K.PAB.1.LS

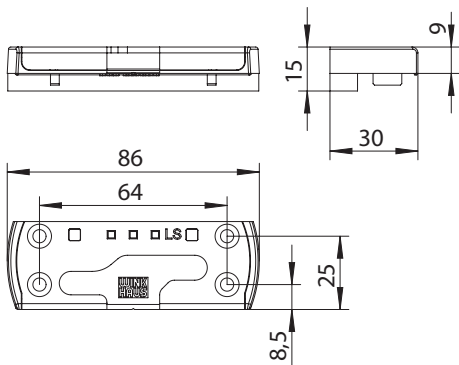
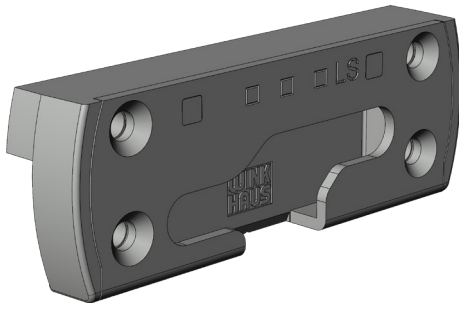
4966473

Legenda







SICHERH.BL.SBS.K.PAB.1.LS

4966473



Spezifikation

Bauteiltyp	Sicherheitsschließblech
Fensterwerkstoff	Kunststoff
Nutmittenlage	13 mm
Falzluft	12 mm
Anschlagseite	DIN links
Öffnungsart/Schaltfolge	Zu-Dreh-PA, Zu-Kipp-PA-Dreh
Anpressdruck	- 0,4 mm
Schließblechtiefe	30 mm
Werkstoff Schließbleche	Kunststoff-Stahl
Farbe	schwarz (ähnl. RAL 9005), silber
Oberfläche	verzinkt
Sicherheitseignung	RC-tauglich
Anwendungsbereich	
Befestigungsart	Fensterbauschraube
Anzahl Schraubenlöcher	4
Schraubachse 1 	8.5 mm
Schraubachse 2 	25 mm
Schraubabstand Achse 1 	64 mm
Schraubabstand Achse 2 	64 mm
Schraubachsenwinkel	90°
Einlaufschräge	ja
Mit Auflauf	nein
Mit Langloch	nein
Mit Boden	ja
Set/Garnitur	nein
Verpackung	Mehrweg

Hinweis

Für den bestimmungsmäßigen Gebrauch berücksichtigen Sie bitte die Informationen aus den Beschlagsübersichten, Montageanweisungen und Anwendungsdiagramme. Alle Rechte und Änderungen vorbehalten

SICHERH.BL.SBS.K.PAB.1.LS

4966473

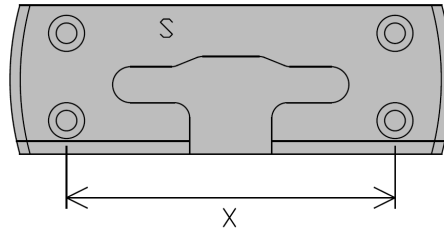
Legende

Schraubabstand Achse 1

Der Schraubabstand Achse 1 beschreibt den Abstand zwischen den in Schraubachse 1 liegenden Schrauben. Siehe auch den Infotext zu Schraubachse 1.

S = Schließblech

X = Schraubabstand Achse 1

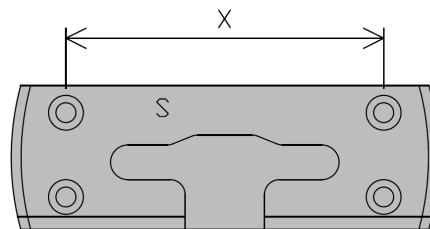


Schraubabstand Achse 2

Der Schraubabstand Achse 2 beschreibt den Abstand zwischen den in Schraubachse 2 liegenden Schrauben. Siehe auch den Infotext zu Schraubachse 2.

S = Schließblech

X = Schraubabstand Achse 2

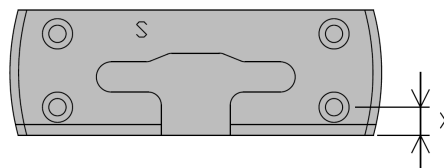


Schraubachse 1

Die Schraubachse 1 beschreibt den Abstand der vorderen Schrauben zur Vorderkante des Schließblechs. Die Vorderkante des Schließblechs zeigt zur Öffnungsseite des Fensters bzw. der Tür.

S = Schließblech

X = Schraubachse 1



Schraubachse 2

Die Schraubachse 2 beschreibt den Abstand der hinteren Schrauben zur Vorderkante des Schließblechs. Die Vorderkante des Schließblechs zeigt zur Öffnungsseite des Fensters bzw. der Tür.

S = Schließblech

X = Schraubachse 2

