

# V.GETR.GVMC.400-2.D7,5

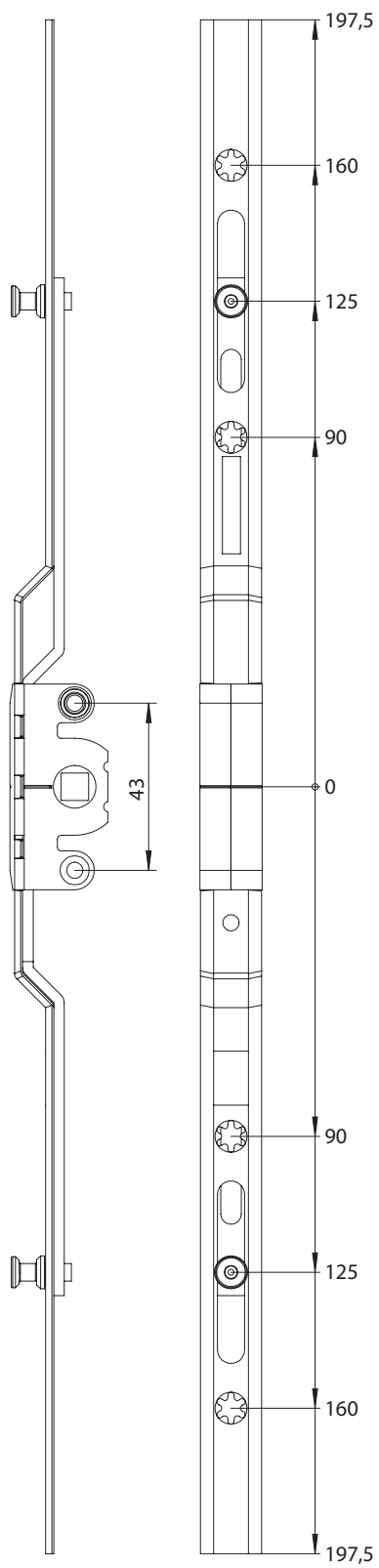
## 4965361



Spezifikation	
Bauteiltyp	Einlassgetriebe ⓘ
Fensterwerkstoff	Aluminium, Holz, Kunststoff, Stahl
Flügelbeschlagnut	16 mm Beschlagnut
Öffnungsart/Schaltfolge	Schiebe
Dornmaß	7.5 mm
Griffsitz	mittig
Abschließbar	nein
min. Flügelfalzhöhe	400 mm
max. Flügelfalzhöhe	599 mm
Anzahl Verschlusspunkte	2
Verschlusspunktausführung	Pilzbolzen
Farbe	silber
Oberfläche	verzinkt
Hubrichtung	gleichläufig
Klemmung	ja
Koppelbar	nein
Getriebeausführung	einteilig
Aushebesicherung	nein
Verpackung	Mehrweg

# V.GETR.GVMC.400-2.D7,5

## 4965361



# V.GETR.GVMC.400-2.D7,5 4965361

**Einlassgetriebe**

Das Einlassgetriebe wird in der Beschlagnut montiert, wobei für den Getriebekasten eine Ausfräsung im Fensterflügel notwendig ist. Über den Fenstergriff wird das Getriebe geschaltet und überträgt die Bewegung des Griffes auf alle weiteren Komponenten vom Fensterbeschlag, so dass das Fenster in seine verschiedenen Stellungen gebracht werden kann.

**Hinweis**

Für den bestimmungsmäßigen Gebrauch berücksichtigen Sie bitte die Informationen aus den Beschlagsübersichten, Montageanweisungen und Anwendungsdiagramme. Alle Rechte und Änderungen vorbehalten