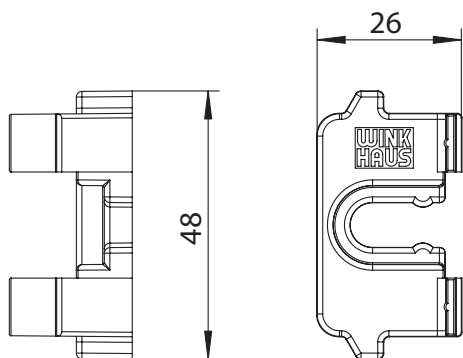
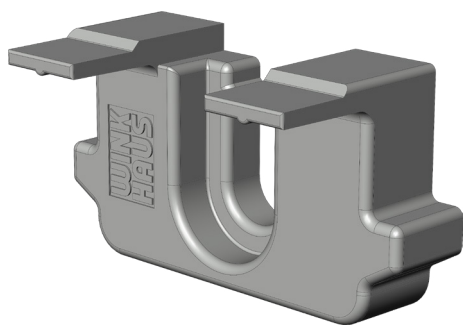
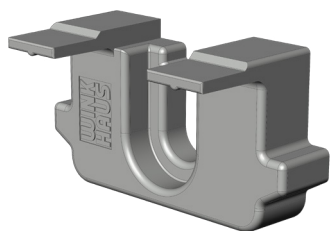


# POSITIONIERHILFE LE.SB.N 5039041



Spezifikation	
Bauteiltyp	Positionierhilfe
Ausführung	konstant
Fensterwerkstoff	Aluminium, Holz, Kunststoff, Stahl
Anschlagseite	DIN links, DIN rechts
Anwendung Bauteil	Schließbleche
Einsatzort	Flügel, Rahmen
Einsatzbereich	Bandseite, Getriebeseite, Oben, Unten

## Hinweis

Für den bestimmungsmäßigen Gebrauch berücksichtigen Sie bitte die Informationen aus den Beschlagsübersichten, Montageanweisungen und Anwendungsdiagramme. Alle Rechte und Änderungen vorbehalten