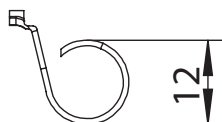
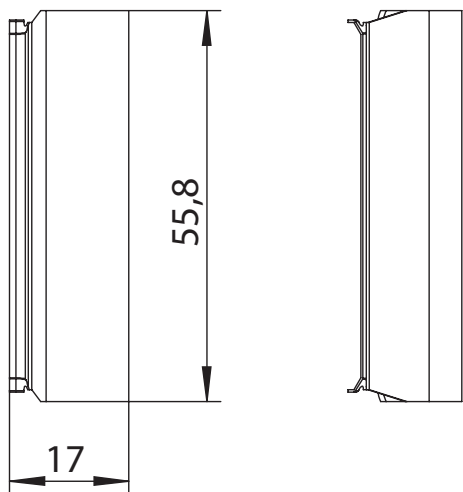
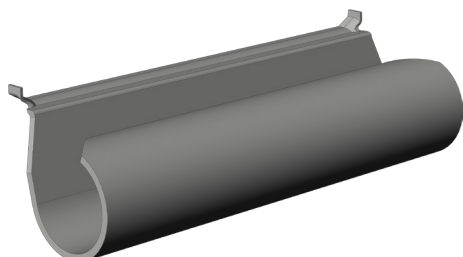


SCHERENB.KAPPE SW BG LACK.1015

4994383



Spezifikation	
Bauteiltyp	Scherenbandkappe ⓘ
Fensterwerkstoff	Aluminium, Holz, Kunststoff, Stahl
Anschlagseite	DIN links, DIN rechts
Farbe Bandseite	beige (ähnl. RAL 1015)
Scherenbandkappe	SW
Verpackung	Mehrweg

Scherenbandkappe

Die Kappe wird zur Abdeckung auf das Scherenband geklippt und verleiht ihm so die gewünschte Farbe.

Hinweis

Für den bestimmungsmäßigen Gebrauch berücksichtigen Sie bitte die Informationen aus den Beschlagsübersichten, Montageanweisungen und Anwendungsdiagramme. Alle Rechte und Änderungen vorbehalten