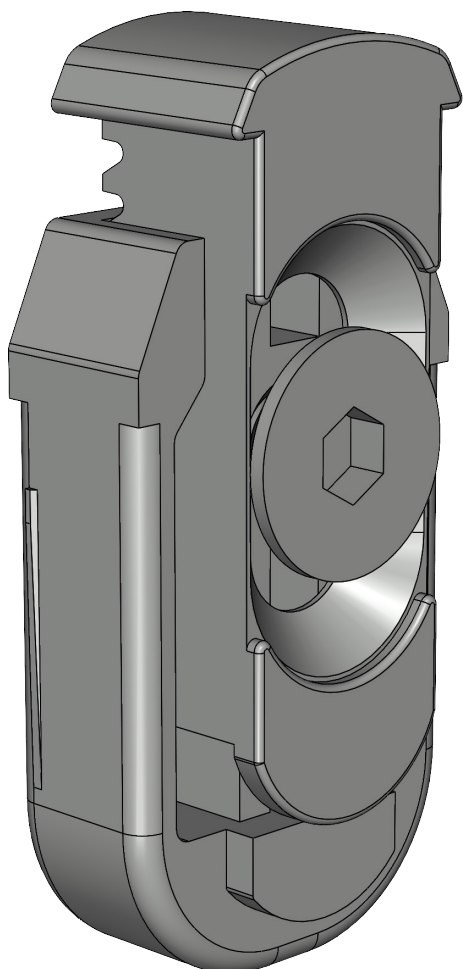


RAHMENTEIL RT.DFE-TFE.ZN.LK.SC 5092759



Spezifikation	
Bauteiltyp	Rahmenteil Drehbegrenzer
Fensterwerkstoff	Aluminium, Holz, Kunststoff
Nutmittenlage	13 mm
Falzlufte	12 mm
Anschlagseite	DIN links, DIN rechts
Farbe	silber
Oberfläche	verzinkt
Verpackung	Mehrweg

Hinweis

Für den bestimmungsmäßigen Gebrauch berücksichtigen Sie bitte die Informationen aus den Beschlagsübersichten, Montageanweisungen und Anwendungsdiagramme. Alle Rechte und Änderungen vorbehalten

RAHMENTEIL RT.DFE-TFE.ZN.LK.SC
5092759

Legende