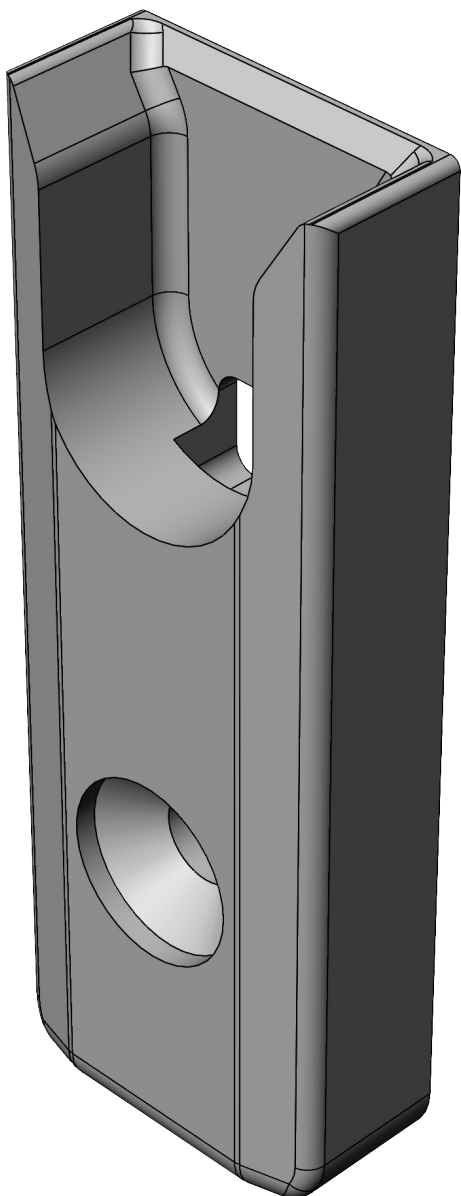



# SCHLIESSBL.WSK 21 Z SL

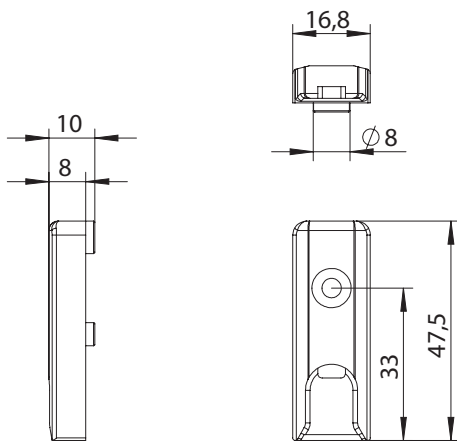
## 2320032



Spezifikation	
Bauteiltyp	Schließblech
Fensterwerkstoff	Holz, Kunststoff
Falzlufte	12 mm
Anschlagseite	DIN links, DIN rechts
Öffnungsart/Schaltfolge	Dreh-Kipp
Anpressdruck	Standard
Schließblechtiefe	17 mm
Werkstoff Schließbleche	Zinkdruckguss
Farbe	silber
Oberfläche	verzinkt
Sicherheitseignung	Basis
Anwendungsbereich	
Befestigungsart	Fensterbauschraube
Anzahl Schraubenlöcher	1
Schraubachse 1 	8.4 mm
Schraubachsenwinkel	90°
Einlaufschräge	ja
Mit Auflauf	nein
Mit Langloch	nein
Mit Boden	ja
Montageposition	Stulpgetriebe
Set/Garnitur	nein
Zapfenlänge	2
Zapfenabstand	23 mm
Zapfendurchmesser	8 mm
Zapfenabstand SB-Innenkante	8.4 mm
Verpackung	Mehrweg

# SCHLIESSBL.WSK 21 Z SL

## 2320032



### Hinweis

Für den bestimmungsmäßigen Gebrauch berücksichtigen Sie bitte die Informationen aus den Beschlagsübersichten, Montageanweisungen und Anwendungsdiagramme. Alle Rechte und Änderungen vorbehalten

# SCHLIESSBL.WSK 21 Z SL

## 2320032

## Legende

### Schraubachse 1

Die Schraubachse 1 beschreibt den Abstand der vorderen Schrauben zur Vorderkante des Schließblechs. Die Vorderkante des Schließblechs zeigt zur Öffnungsseite des Fensters bzw. der Tür.

S = Schließblech

X = Schraubachse 1

