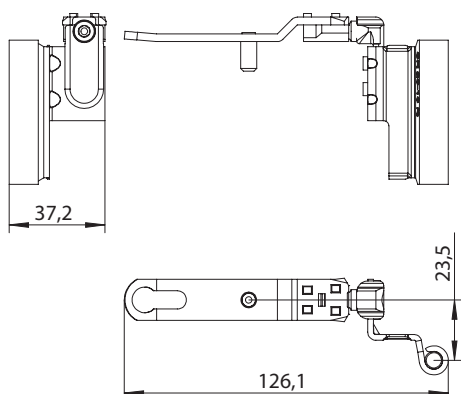
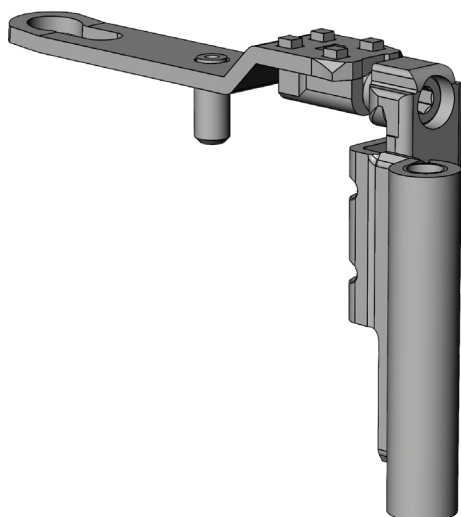


KIPPLAGERBAND KLB.20-13.RS.LK.GR

5092740



Spezifikation	
Bauteiltyp	Kipplagerband ⓘ
Fensterwerkstoff	Aluminium, Holz, Kunststoff, Stahl
Flügelüberschlag	20 mm
Nutmittenlage	13 mm
Anschlagseite	DIN rechts
Sichtbarkeit	aufliiegend
Öffnungsart/Schaltfolge	Kipp
Farbe	grau
Oberfläche	lackiert
Farbe Bandseite	grau
Oberfläche Bandseite	gepulvert ⓘ
Bandseitenausführung	activPilot Concept K
max. zul. Flügelgewicht ⓘ	80 kg
Drehhemmung	nein
Pfostenverbinder	nein
Verpackung	Mehrweg

Kipplagerband

Das Kipplagerband wird flügelseitig mit dem Drehlagerwinkel montiert, so entsteht ein vollständiges Kippband. Es ist für die Verbindung zwischen Fensterflügel und -rahmen an der Unterseite des Fensters zuständig und ermöglicht eine Kippöffnung des Fensterflügels. Es wird mit dem rahmenseitigen Scherenlager durch einen Scherenlagerstift verbunden.

Hinweis

Für den bestimmungsmäßigen Gebrauch berücksichtigen Sie bitte die Informationen aus den Beschlagsübersichten, Montageanweisungen und Anwendungsdiagramme. Alle Rechte und Änderungen vorbehalten

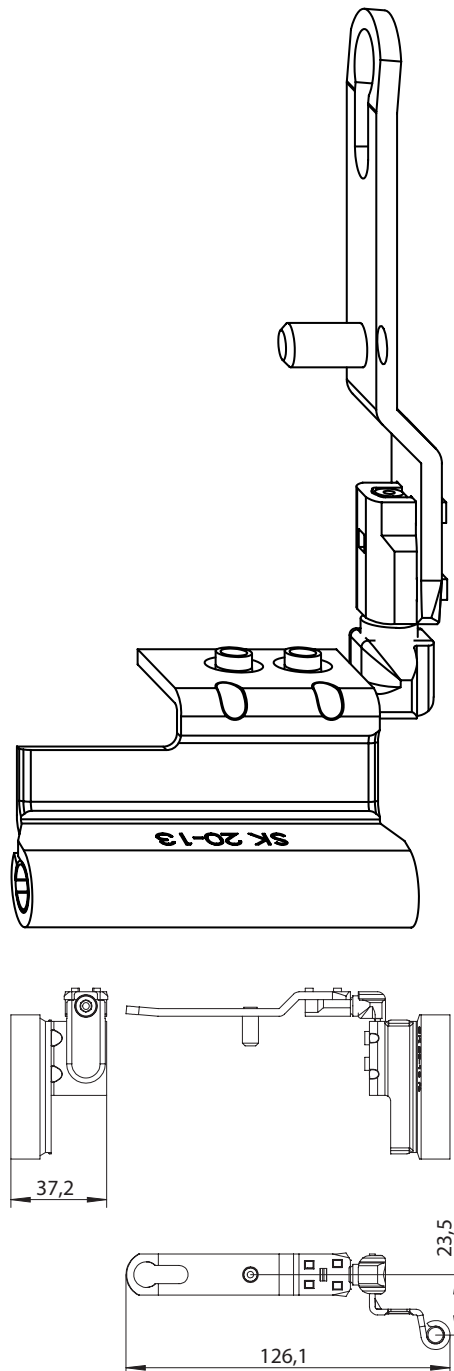
KIPPLAGERBAND KLB.20-13.RS.LK.GR 5092740

Legende

KIPPLAGERBAND KLB.20-13.RS.LK.GR

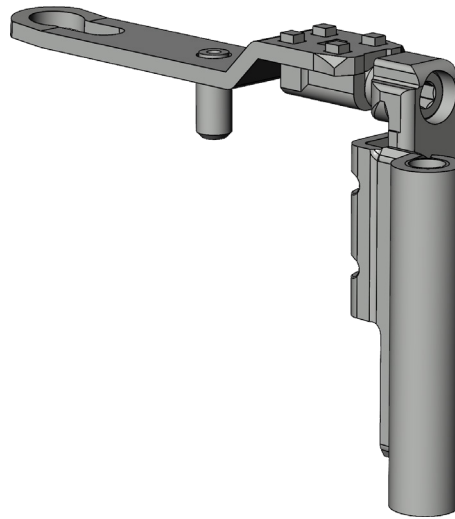
5092740

Bauteiltyp



KIPPLAGERBAND KLB.20-13.RS.LK.GR

5092740



Maximal zulässiges Flügelgewicht

Mit diesem Wert wird das maximal zulässige Flügelgewicht, wofür der Fensterbeschlag freigegeben ist, angegeben. Jedoch sind weitere Parameter zu beachten, um die endgültig zulässigen Flügelgrößen zu bestimmen. Hierfür muss das jeweilige Anwendungsdiagramm aus dem Produktkatalog zu Rate gezogen werden.

Oberfläche Bandseite

Gepulvert

Auf die Oberflächen wird das Farbpulver aufgenebelt und anschließend bei 160 - 200 °C eingebrannt und verschmolzen. So entsteht eine sehr hohe Korrosionsbeständigkeit und eine optisch ansprechende Oberfläche.