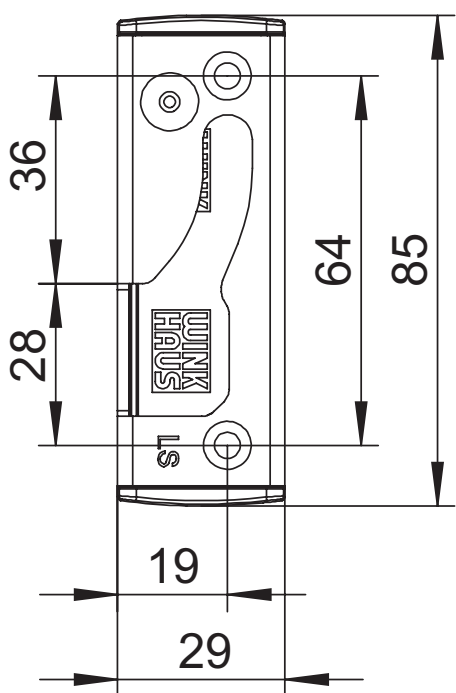
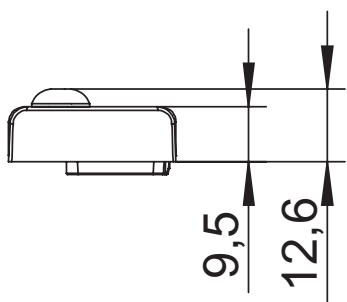
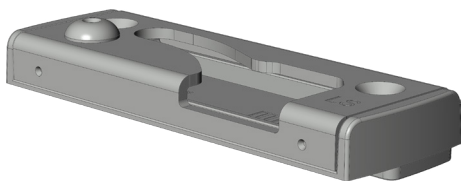


# SCHLIESSBLECH GETRIEBESEITE PPAS.152.LS

## 5113504



### Spezifikation

Bauteiltyp	Schließblech
Fensterwerkstoff	Kunststoff
Öffnungsrichtung	links Portal
Öffnungsart/Schaltfolge	Abstell-Schiebe
Anpressdruck	Standard
Schließblechtiefe	29 mm
Werkstoff Schließbleche	Kunststoff-Stahl
Farbe	silber
Oberfläche	verzinkt
Sicherheitseignung	RC-tauglich
Befestigungsart	schraubbar
Anzahl Schraubenlöcher	2
Schraubachse 1	19 mm
Schraubabstand Achse 1	64 mm
Mit Boden	ja
Montageposition	Getriebe Seite
Verpackung	Einweg, Mehrweg

### Profilsysteme

Profilsystem	Aluplast - smart-slide-neo, Decco - SLIDE-System, Gealan - SMOOVIO, Rehau - SYNEGO SLIDE, Salamander - evolutionDrive Plus+, Veka - VEKAMOVE 76, Veka - ISS190/ISS225
--------------	---

### Hinweis

Für den bestimmungsmäßigen Gebrauch berücksichtigen Sie bitte die Informationen aus den Beschlagsübersichten, Montageanweisungen und Anwendungsdiagramme. Alle Rechte und Änderungen vorbehalten

# SCHLIESSBLECH GETRIEBESEITE PPAS.152.LS

## 5113504

## Legende

---

### Schraubachse 1

Die Schraubachse 1 beschreibt den Abstand der vorderen Schrauben zur Vorderkante des Schließblechs. Die Vorderkante des Schließblechs zeigt zur Öffnungsseite des Fensters bzw. der Tür.

S = Schließblech

X = Schraubachse 1



---

### Schraubabstand Achse 1

Der Schraubabstand Achse 1 beschreibt den Abstand zwischen den in Schraubachse 1 liegenden Schrauben. Siehe auch den Infotext zu Schraubachse 1.

S = Schließblech

X = Schraubabstand Achse 1

